

· PLATOS DE DUCHA

Plato de ducha Edén

Serie Edén.



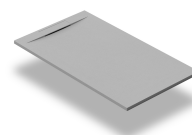
FIG. 01

PLATO DE DUCHA EDÉN

Material
Resina

Colores
Beige RAL 9001, Blanco RAL 9003, Grafito RAL 7016,
Gris RAL 7037, Moka RAL 1001, Perla RAL 7035

· DOCUMENTACIÓN VISUAL



Las imágenes son ilustrativas y pueden presentar ligeras variaciones en color y detalles respecto al producto real. Esto puede deberse a distintas configuraciones de pantalla o procesos de impresión.

Ver online
www.fossilnatura.com/producto/plato-de-ducha-eden



§ 01 · PLATO DE DUCHA EDÉN

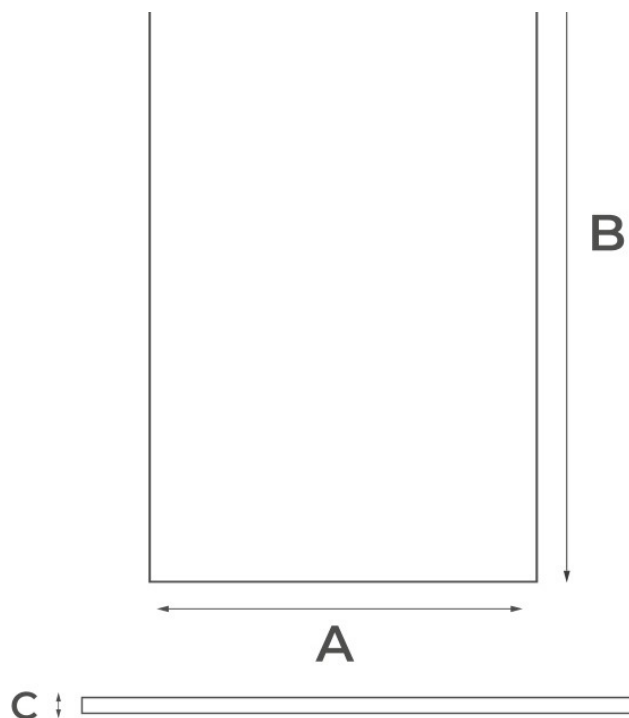
Especificaciones *técnicas*

DISEÑO	Empotrado, Sobre suelo
COLORES	Beige RAL 9001, Blanco RAL 9003, Grafito RAL 7016, Gris RAL 7037, Moka RAL 1001, Perla RAL 7035
ACABADOS	Mate
TRATAMIENTO ANTIBACTERIANO	Integrado
MATERIAL	Resina

§ 03 · PLATO DE DUCHA EDÉN

Plano técnico

Dimensiones de instalación, puntos de acometida y salida de agua. Valores orientativos.



A	B	C	A	B	C
70	100	30	80	100	30
70	120	30	80	120	30
70	140	30	80	140	30
70	150	30	80	150	30
70	160	30	80	160	30
70	170	30	80	170	30
70	180	30	80	180	30
70	200	30	80	200	30

Los valores del plano técnico son orientativos. Consulte a su instalador antes de realizar la preinstalación.